



El modelo **777Accupower** es un relevador electrónico de sobrecarga totalmente programable. Está diseñado para monitorear voltaje, corriente y potencia y proteger cualquier motor trifásico de 200 a 480 Vca, para rangos de corriente de 2 a 800 amps. (CTs externos se requieren para más de 90 amps). Se le programa la capacidad del motor en hp, corriente a plena carga, eficiencia y factor de potencia; con esta información el equipo calcula de una manera más eficiente la potencia de salida del motor. Esto es usado en aplicaciones de proceso, donde la potencia de salida es requerida en lugar de la potencia consumida.

En su pantalla de LED de 3 dígitos es usada para programar los límites de operación, obtener información en tiempo real, como es: voltaje, corriente y potencia de salida. Además de mostrar los códigos de fallas para diagnosticar y tomar medidas cuando estas ocurran.

El puerto de comunicaciones del **777Accupower** puede ser usado de varias maneras; puede usarse en conjunto con el puerto COM 4-20, para obtener salida analógica de 4-20mAmp. de la potencia de salida del motor, con el puerto RS485MS-2W comunicación Modbus (de manera limitada) o poder conectarse con los monitores remotos RM-1000 y RM-2000.

Características:

- Protege motores trifásicos de:
 - Alto voltaje.
 - Bajo voltaje.
 - Desbalanceo de voltaje.
 - Inversión de fase.
 - Sobre corriente (Sobrecarga).
 - Baja corriente (Baja carga).
 - Atascamiento.
 - Desbalanceo de corriente.
 - Caída de fase.
 - Falla a tierra tipo II.
- Valor de potencia de proceso (potencia de salida).
- Tres tipos de restablecimientos por separado; retardo por ciclos rápidos, retardo para que se enfríe el motor y retardo por recuperación de pozo seco.
- Puerto de comunicaciones RS-485 (ModBus de manera limitada) o salida analógica 4-20 mAmp de potencia de salida.
- Garantía de 5 años.
- Hecho en USA.
- Listado por UL y ULC.
- Compilado CE.
- Aprobado por CSA.
- Montaje sobre riel DIN o platina.

Modelo 777Accupower.

Especificaciones:

Especificaciones funcionales:

Puntos de operación programables:	
Rango de voltaje:	200 a 480 Vca.
Frecuencia:	50/60 Hz.
Rango de corriente a plena carga:	2 a 800 amp. (Se requiere de CTs externos en valores de corriente superiores a 90 amp).
Clases de disparo por sobrecarga:	5, 10, 15, 20, 30 (al agregar el prefijo "J" se habilita la protección por atascamiento).

Características de salida:

Rango de contactos de salida SPDT-forma C.	
Luces piloto:	480VA@240Vca.
Propósitos generales:	10 amp@240Vca.

Características generales:

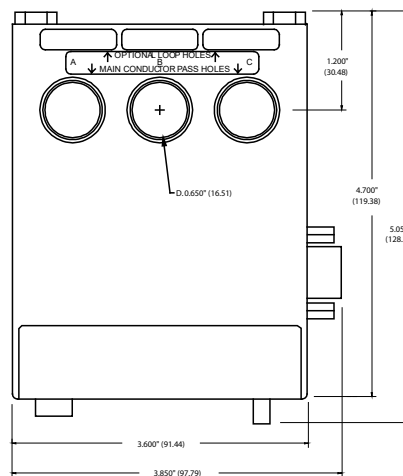
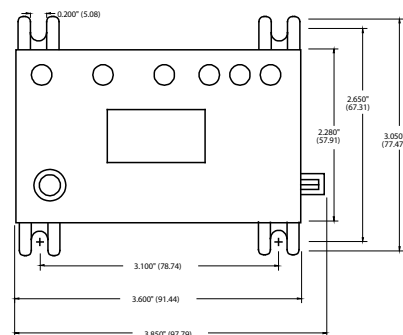
Rango de temperatura ambiente.	
Operación:	-40° a 70°C (-40° a 158°F).
Almacenamiento:	-40° a 80°C (-40° a 176°F).
Precisión.	
Potencia medida en hp/kw típica:	+/- 3%**
Voltaje:	+/-1%.
Corriente:	+/- 3% (<100 amps directo).
Corriente de falla a tierra:	+/-15%.
Sincronización:	
Repetibilidad.	
Voltaje:	+/- 0.5% del voltaje nominal.
Corriente:	+/-1% (<100 amps directo).
Potencia máxima de entrada:	10 Watts.
Grado de contaminación:	3.
Clase de protección:	IP20, NEMA1 (dedos seguros).
Humedad relativa:	10-95%, sin condensar por IEC 68-2-3.
Torque en terminales:	7 in.-lbs.

Pruebas que pasa:

Descarga electrostática (ESD):	IEC 61000-4-2, nivel 3, 6kV en contacto, 8kV al aire.
Inmunidad a radio frecuencia (RFI), Conducida:	IEC 61000-4-6, nivel 3 10V/m.
Inmunidad a radio frecuencia (RFI), Radiada:	IEC 61000-4-3, nivel 3 10 V/m
Resistencia a transitorios rápidos:	IEC 61000-4-4, nivel 3, 3.5 kV de potencia de entrada.
Corto circuito.	100 kA.
Picos.	
IEC:	61000-4-5 nivel 3, 2kV línea-a-línea; nivel 4, 4kV línea-a-tierra.
ANSI/IEEE:	C62.41 del compilado de picos y ondas a nivel de 6kV línea-a-línea.
Prueba de alto potencial:	Cumple con UL508 (2 x del rango de Voltaje + 1,000 V por 1 minuto).
Vibración:	IEC 68-2-6, 10-55Hz, 1mm pico-a-pico, 2 horas, 3 ejes.
Golpes:	IEC 68-2-27, 30g, 3 ejes, 11ms duración, pulso de 1/2 onda.
Registros de seguridad	
UL:	UL508, UL1053.
CE:	IEC 60947-1, IEC
CSA:	60947-5-11 C22.2
Tamaño máximo de conductor a través del 777Accupower.	16.51 mm. con aislamiento.
Dimensiones:	76.2 Altura x 91.44 Ancho x 129.54 Prof. (mm).
Peso:	590 gr.
Modo de montaje:	Montaje sobre platina (4 pijas - #8) o montaje sobre riel DIN.



Dimensiones de la caja moldeada:



Equipos de protección y sellos mecánicos de México S.A. de C.V.
 Representante en Mexico de MotorSaver. Tel: (81) 8371-1574.
www.motorsaver.com.mx ventas@motorsaver.com.mx