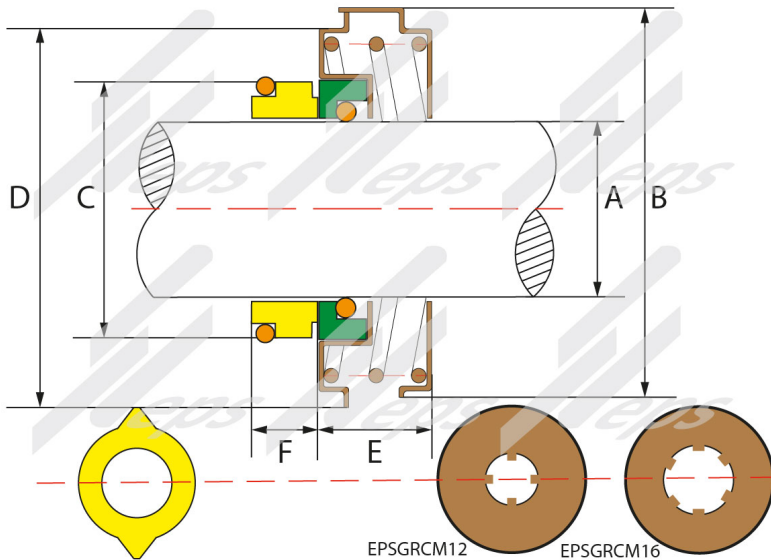
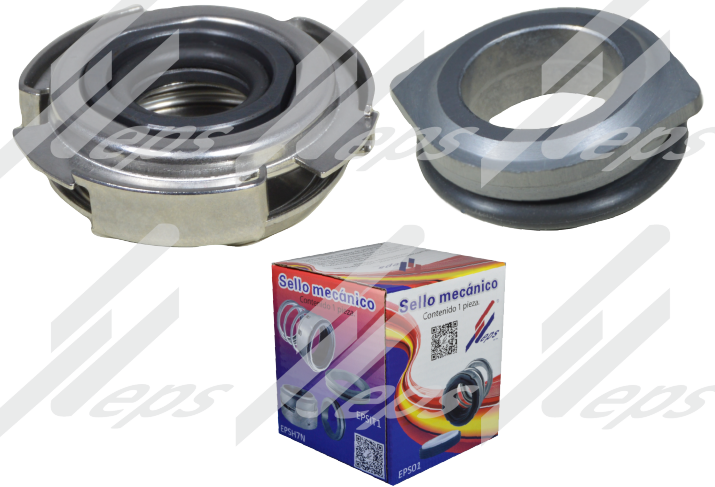


EPS División sellos mecánicos

Dibujo de sello: EPSGR-CM



Sello mecánico EPSGR-CM



Configuración:

- Rotativa: Silicio
- Estacionaria: Silicio
- Elastómeros: Viton
- Resorte y partes metálicas: Ac. inox. 304.

Aplicación:

- Sello mecánico resorte único, para adaptarse a bombas Grundfos CM, CME

Medidas:

Sello EPSGR-CM

Diam. de flecha A	B	C	D	E	F	Modelo
12	47	23	37	15.5	9.1	EPSGRCM12SICV
16	47	27	37	15.5	9.1	EPSGRCM16SICV

*Medidas en milímetros

